

# SÖKER DU PÅ HUDMOTTAGNINGEN FÖR ATT FÅ EN ELLER FLERA PRICKAR KONTROLLERADE?

DU KAN DÅ KOMMA ATT BLI TILLFRÅGAD OM DU VILL DELTA I STUDIEN BIOMEL.

 BioMEL



 LMSG  
lund melanoma  
study group

K. Nielsen<sup>1</sup>, C. Natt och Dag<sup>1</sup>, G. Christensen<sup>2</sup>, G. Jönsson<sup>3</sup>, H. Olsson<sup>3</sup> och C. Ingvar<sup>4</sup>.

Hudkliniken Helsingborgs lasarett<sup>1</sup>, Hudkliniken SUS Lund/Malmö<sup>2</sup>, Onkologiska kliniken och forskningsavdelningen, SUS Lund<sup>3</sup>, Kirurgiska kliniken SUS Lund<sup>4</sup>.

Lunds Universitet, Lund, Sweden

## VANLIGA FÖDELSEMÄRKEN/ LEVERFLÄCKAR/NEVI.

ALLA MÄNNISKOR HAR VANLIGA BRUNA PRICKAR. I DAGLIGT TAL KALLAS DE FÖR FÖDELSEMÄRKEN ELLER LEVERFLÄCKAR. LÄKARE KALLAR DEM FÖR NEVI (SING. NEVUS). FLEST NEVI HAR VI I YNGRE MEDELÅLDERN (30-40 ÅR). DÄREFTER ÅLDRAS OCH TILLBAKABILDAS ENS NEVI. I HÖG ÅLDER HAR MAN FÅ ÄKTA NEVI KVAR.

GODARTADE NEVI ÄR OFTAST SMÅ, ENFÄRGADE, JÄMNA I SITT MÖNSTER OCH LIKNAR OFTA ALLA ENS ANDRA NEVI.

## ATYPISKA NEVI.

VISSA PERSONER HAR NEVI SOM ÄR STÖRRE, LITE SUDDIGA OCH KANSKE SPRÄCKLIGA. IBLAND HAR DESSA MÄRKEN FLERA FÄRGER I SIG. DE KALLAS ATYPISKA ELLER DYSPLASTISKA NEVI. MÅNGA MÄNNISKOR HAR NÅGOT ENSTAKA SÅDANT MÄRKE MEDAN VISSA PERSONER KAN HA MÅNGA. IBLAND FINNS DET FLERA I ENS SLÄKT SOM HAR ATYPISKA NEVI.

ATYPISKA NEVI KAN VARA SVÅRARE ATT BEDÖMA, EFTERSOM DE OFTA LIKNAR HUDCANCERSORTEN MALIGNT MELANOM.



Bild 1 Flera atypiska nevi

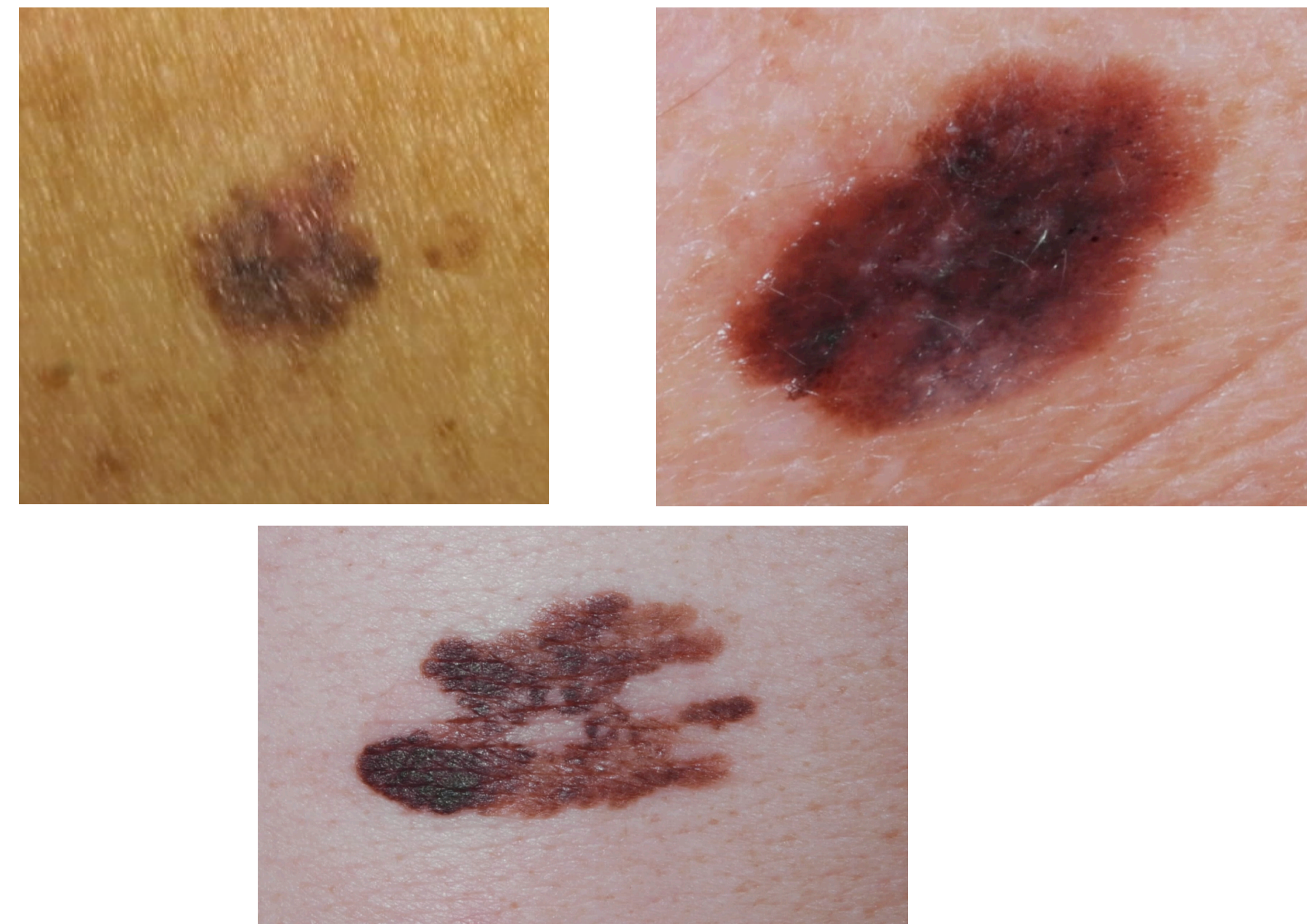


Bild 2-4 Maligna melanom i huden

## MALIGNA MELANOM I HUDEN= HUDMELANOM.

MALIGNT MELANOM ÄR HUDCANCER I VÅRA PIGMENTCELLER. MELANOM KAN UPPTÄS SOM EN NY PRICK/FLÄCK PÅ HUDEN ELLER UTGÅ FRÅN ETT GAMMALT NEVUS. DET ÄR VIKTIGT ATT KUNNA SKILJA ELAKARTADE HUDMELANOM FRÅN GODARTADE (ATYPISKA OCH VANLIGA) NEVI, EFTERSOM PROGNOSEN ÄR HELT OLIKA. MED HJÄLP AV LUPP (DERMATOSKOP) BLIR DIAGNOSSÄTTANDET SÄKRARE OCH OFTAST ÄR DET LÄTT FÖR EN VAN HUDLÄKARE ATT STÄLLA DIAGNOS, MEN IBLAND ÄR DET SVÅRT.

EFTERSOM MAN INTE VILL MISSA ATT BEHANDLA EN EVENTUELL HUDCANCER OPERERAS DÄRFÖR MÅNGA PATIENTER MED SVÅRDIAGNOSTISERADE, AVVIKANDE NEVI FÖR SÄKERHETS SKULL.

KUNDE MAN SÄTTA EN RIKTIGT SÄKER DIAGNOS FÖRE OPERATION SKULLE MAN KUNNA UNDVIKA ONÖDIGA OPERATIONER OCH MINSKA ORON HOS MÅNGA PATIENTER.

## FORSKNING.

UNDERSÖKNINGAR AV BIOLOGISKA PROCESSER I NORMAL HUD, BLODPROV, NEVI OCH HUDMELANOM KAN SANNOLIKT HJÄLPA OSS ATT I FRAMTIDEN LÄTTARE SKILJA PÅ GODARTADE OCH ELAKARTADE PRICKAR/FLÄCKAR I HUDEN.

SÅDANA UNDERSÖKNINGAR KAN VARA VIKTIGA FÖR INDIVIDUELL BEDÖMNING AV FRAMTIDA RISK SAMT SKRÄDDARSYTT VAL AV BEHANDLING OCH UPPFÖLJNING.

EN SÅDAN STUDIE (BIOMEL) BEDRIVS HÄR PÅ HUDKLINIKEN OCH ÄR ETT SAMARBETE MELLAN HELSINGBORGS LASARETT OCH SKÅNES UNIVERSITETSSJUKHUS.

STUDIEN ÄR GODKÄND AV ETIKPRÖVNINGSNÄMNDEN VID LUNDS UNIVERSITET (DNR 101/2013)

## SAMMANFATTNING.

OM DU VID DITT BESÖK PÅ KLINIKEN BEDÖMS HA EN HUDFÖRÄNDRING SOM KAN VARA ETT ATYPISKT NEVUS, ETT FÖRSTADIUM TILL HUDMELANOM ELLER ETT MISSTÄNKT HUDMELANOM BEHÖVER DU OPERERAS FÖR ATT FÅ FASTSLAGEN DIAGNOS.

VI KAN DÅ KOMMA ATT FRÅGA DIG OM DU VILL INGÅ I STUDIEN  BioMEL .

MER INFORMATION FÅR DU I SÅ FALL VID DIT BESÖK HOS LÄKAREN.

 **Helsingborgs lasarett**  
En del av Region Skåne

 **Skånes universitetssjukhus**